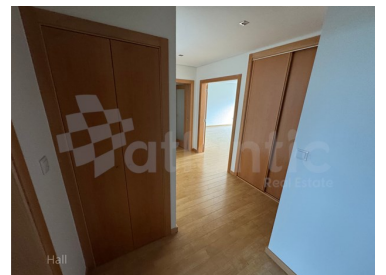




Carcavelos e Parede - Apartamento



 3 Quartos
 2 Casas de banho
 134,71 Área (m²)
 199,01 Área terreno (m²)
 Garagem

850 000 €
(EUR €)

Apartamento T3 com Terraço na Parede

Apartamento Novo T3 com Terraço e Logradouro Privativo

Descubra este magnífico apartamento T3, recém-construído, com um design moderno e acabamentos de alta qualidade. Com uma área generosa de 134.61 m², este imóvel oferece um terraço de 41.62 m² e um logradouro ajardinado privativo de 138.76 m², perfeito para momentos de lazer ao ar livre.

Localizado a apenas 200 metros do centro e da estação de comboio da Parede, este apartamento está inserido num condomínio fechado exclusivo com apenas 6 condóminos, garantindo privacidade e tranquilidade. A garagem box de 58 m² acomoda até 3 carros, proporcionando segurança e conveniência.



José Luís Herrera

966 940 337 ² · 966 940 337 ²

jose.herrera@atlantichouses.net

T +351 923 013 419 ² · T 0 · E geral@atlantichouses.net
Oeiras Lagoas Park - Edifício 7, Piso 1, 2740-244 Porto Salvo, Portugal
AMI 13124

¹ (Chamada para rede fixa nacional) | ² (Chamada para rede móvel nacional)



Ideal para quem procura conforto, espaço exterior abundante e proximidade de comércio, serviços, transportes e escolas.

Composição do Imóvel:

- Hall de Entrada: Amplo, com 9.15 m².
- Sala: Luminosa, com 32 m² e acesso direto ao terraço de 41.62 m².
- Cozinha: Totalmente equipada com eletrodomésticos AEG, com 9.86 m² e acesso a uma varanda de 2.66 m².
- Quarto 1: Espaçoso, com 16.97 m², roupeiros embutidos, muita luz natural e acesso ao terraço.
- Quarto 2: Espaçoso, com 13.74 m², roupeiros embutidos, muita luz natural e acesso ao exterior.
- Suíte: Com 14.79 m² + 4.59 m² (WC), roupeiros embutidos, muita luz natural e acesso ao exterior.
- WC: Com 4.88 m².
- WC Social: Com 1.86 m².

O apartamento está equipado com ar condicionado em todas as divisões e um sistema solar térmico Vulcano (termossifão), que utiliza energia solar para aquecer a água de forma eficiente e econômica.

Características da Propriedade

- Aquecimento
- Máquina lavar roupa
- Máquina lavar loiça
- Cozinha equipada
- Proximidade: Zona comercial, Restaurantes, Farmácia, Transportes Públicos, Escolas
- Jardim
- Terraço
- Garagem
- Ano construção: 2024
- Pisos: 2
- Certificação energética: C



José Luís Herrera

966 940 337 ² · 966 940 337 ²

jose.herrera@atlantichouses.net

T +351 923 013 419 ² · T 0 · E geral@atlantichouses.net
Oeiras Lagoas Park - Edifício 7, Piso 1, 2740-244 Porto Salvo, Portugal
AMI 13124

¹ (Chamada para rede fixa nacional) | ² (Chamada para rede móvel nacional)